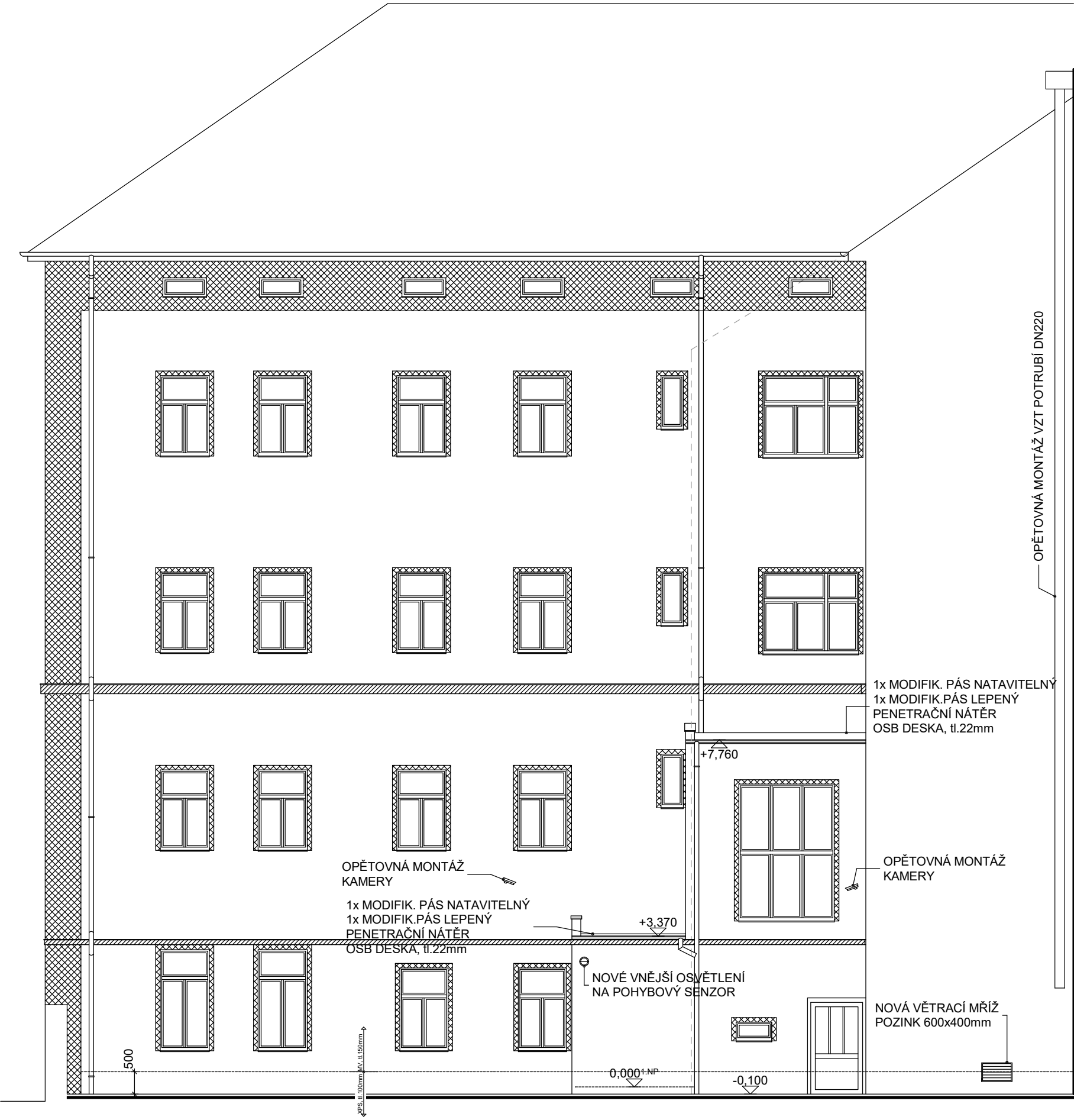


POHLED SZ - ARCHITEKTONICKÉ A TECHNICKÉ ŘEŠENÍ, M 1:100, 1:150



BAREVNÉ ŘEŠENÍ FASÁDY



LEGENDA MATERIÁLŮ

- KONTAKTNÍ ZATEPLOVACÍ SYSTÉM ETICS S MINERÁLNÍM IZOLANTEM, tl. 150mm ZAKONČENÝ PROBARVENOU SILIKONOVOU OMÍTKOU S UHLÍK.VLÁKNEM A FOTOKATALÝZOU
- KONTAKTNÍ ZATEPLOVACÍ SYSTÉM ETICS S MINERÁLNÍM IZOLANTEM, tl. 150 + 20 mm ZAKONČENÝ PROBARVENOU SILIKONOVOU OMÍTKOU S UHLÍK.VLÁKNEM A FOTOKATALÝZOU
- KONTAKTNÍ ZATEPLOVACÍ SYSTÉM ETICS S MINERÁLNÍM IZOLANTEM, tl. 150 + 100 mm ZAKONČENÝ PROBARVENOU SILIKONOVOU OMÍTKOU S UHLÍK.VLÁKNEM A FOTOKATALÝZOU
- FASÁDNÍ PŘEDSAZENÝ PLÁŠT S KERAMICKÝMI DESKAMI 900x600x11 S BEZPEČNOST.PLETIVEM - DEKOR ŠEDÝ KÁMEN (BLUESTONE)

POZNÁMKA

VNĚJŠÍ OPLECHOVÁNÍ OKEN, ATIK, SVODY A ŽLABY BUDOU PROVEDENY Z POZINK.PLECHU

OTLUČENÍ STÁVAJÍCÍ OMÍTKY BUDE PROVEDENO Z cca 10%

TEPLOTA PŘI PROVÁDĚNÍ IZOLAČNÍHO SYSTÉMU NESMÍ KLESNOU POD 8°C

FASÁDA BUDE PŘED ZAPOČETÍM PRACÍ OTLUČENA OD ZVĚTRALÝCH ČÁSTÍ, VYSRAVENA A TLAKOVĚ OČIŠTĚNA

ODOLNOST PODKLADNÍCH VYZTUŽUJÍCÍCH VRSTEV NA PRŮRAZ BUDE 20J, ODOLNOST PROTI KRUPOBITÍ VE TRÍDĚ HW4

OSTĚNÍ A NAPRAŽÍ OKEN HLAVNÍ BUDOVY BUDE ZATEPLENO MINERÁL.VATOU, tl.20mm

INVESTOR

SPRÁVA ŽELEZNIČNÍ A DOPRAVNÍ CESTY, státní organizace

Dlážděná 1003/7, 110 00 Praha 1 - Nové město

STAVBA

PD - ÚSTÍ N.L. VOJTĚŠSKÁ 856/2 - CELKOVÁ OPRAVA OBJEKTU

S.A.W. CONSULTING s.r.o.

Prašná 2324, 407 47 Varnsdorf

středisko UL: Masarykova 633/318, 400 01 Ústí n. L.

web: www.sawconsulting.cz

e-mail: hladik@sawconsulting.cz

VEDOUCÍ ATELIERU	JAROSLAV ZAVADIL, DIS.	RAZÍTKO	MĚŘÍTKO	1:100, 1:150
HLAVNÍ PROJEKTANT	TOMÁŠ HLADÍK		ZAKÁZKOVÉ ČÍSLO	2016-087
ZODPOVĚDNÝ PROJEKTANT	TOMÁŠ HLADÍK		DATUM	11/2016
VYPRACOVAL	TOMÁŠ HLADÍK		STUPEŇ	DSP
PROFESE			Č.PŘÍLOHY	PARÉ
VÝKRESOVÁ ČÁST				
VÝKRES				
POHLED SZ - ARCHITEKTONICKÉ A TECHNICKÉ ŘEŠENÍ				

D.16